



Campamentos de Verano 2026

Para más información
637 214 333 / 677 157 605
info@basabere.com
Carretera Azcona s/n, 31177 Lezáun, Navarra

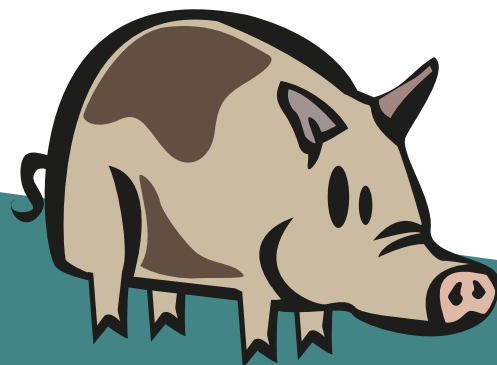
www.basabere.com

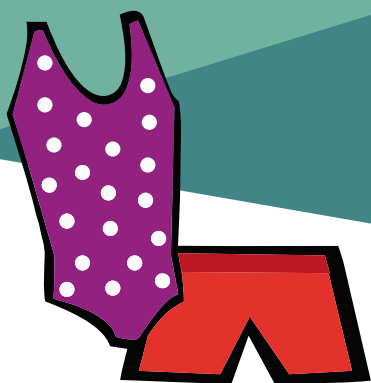


Nuestra gastronomía: Sabor a hogar

Comida casera con el cariño de siempre.

En Basabere cocinamos a diario en nuestras propias instalaciones. Ofrecemos menús totalmente caseros y equilibrados, adaptándonos con seguridad a cualquier tipo de alergia, intolerancia o dieta especial para que todos se sientan como en casa.





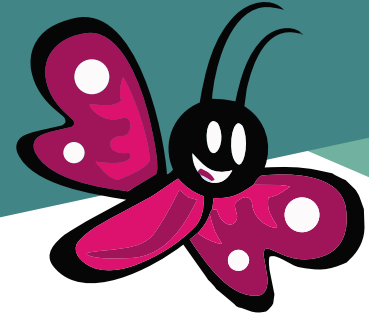
Aventura acuática: ¡Al agua, valientes!



Diversión refrescante en un entorno único.

Desde nuestra piscina y sesiones de aquagym hasta emocionantes hinchables acuáticos o fiesta de la espuma. Además, aprovechamos el entorno privilegiado de Navarra para realizar salidas y juegos en ríos o pantanos cercanos.





Cuidadores por un día: Nuestra esencia

Aprender cuidando es el eje central de la experiencia.

En grupos muy reducidos y guiados por especialistas, los participantes realizan tareas reales de alimentación, limpieza y enriquecimiento ambiental. Al finalizar, todos habrán conectado de forma directa con cada animal del centro.



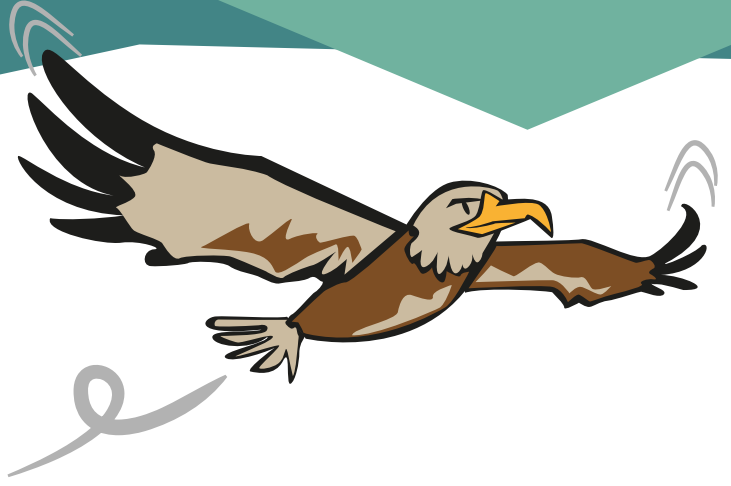


Vivac: Una noche bajo las estrellas

La magia de dormir en el corazón del hayedo.

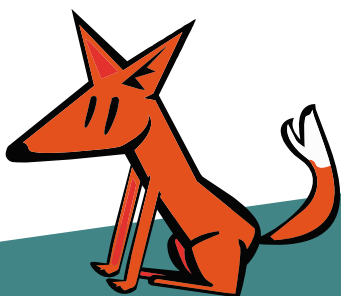
Construimos nuestro propio refugio para vivir una experiencia de acampada auténtica. Cenar, dormir y desayunar rodeados de naturaleza virgen es algo que ningún aventurero olvidará jamás.





Excursión: El cañón del Ubagua

Realizamos excursiones por el espectacular Cañón del Ubagua.
Una jornada de senderismo que culmina con comida junto al río,
baños refrescantes y juegos en un entorno natural inigualable.

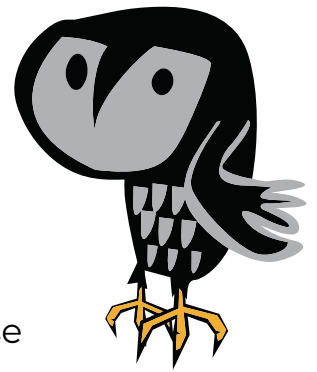




Campamento para adolescentes

Desafíos reales para futuros conservacionistas.

Un programa intensivo donde las labores de cuidado animal se profesionalizan. Destaca nuestra **travesía de tres días** en plena naturaleza y las actividades náuticas en el pantano.





Familias conectadas: Tranquilidad total

Tu confianza es nuestra prioridad.

Mantenemos una comunicación diaria con las familias o tutores.
Cada día enviamos fotografías y un resumen de las actividades realizadas para que podáis vivir el campamento casi tanto como ellos.





El albergue

Nuestro edificio es de reciente creación y cuenta con todas las comodidades modernas. Dispone de suelo radiante y refrescante para garantizar una temperatura perfecta todo el año en un espacio totalmente climatizado.

Idiomas e Integración

Garantizamos el idioma elegido en las actividades guiadas. En momentos lúdicos como piscina o discoteca, el grupo se une para fomentar la convivencia.

Dormitorios

Si vienes con amigos/as o hermanos/as y queréis dormir juntos, indícalo en la inscripción para asignaros la misma estancia.

Grupos de Trabajo

Trabajamos en subgrupos reducidos para las tareas de la granja.

***Nuestra recomendación:** Separar a conocidos para favorecer la socialización y el trabajo en equipo.

***Tu decisión:** Si prefieres que trabajen juntos, respetamos tu elección.

Condiciones generales

Comunicación y Visitas

- Para mantener la dinámica educativa, no se permiten visitas (salvo excepción justificada).
- No habrá llamadas de los participantes. Las familias pueden contactar con la Dirección en cualquier momento. Nosotros os llamaremos ante cualquier incidente o cumpleaños.

Transporte

El transporte de llegada y salida corre a cargo de las familias. Al recibir aventureros de toda España y el extranjero, no disponemos de un servicio de recogida centralizado.

Política de Anulación

- Más de 45 días: Gastos de cancelación del 50%.
- Menos de 45 días: Gastos del 100% (debido a la dificultad de cubrir la plaza).
- Gastos de gestión: 50€ no reembolsables en todos los casos.
- Fuerza mayor: Con justificante médico, se devolverá el importe íntegro (excepto gastos de gestión).

Urgencias y Salud

La organización está autorizada para el traslado a centros de salud en vehículos propios y la administración de medicación prescrita por facultativos. Siempre informaremos de inmediato a los padres o tutores.

Objetos Personales

No nos responsabilizamos de pérdidas, robos o roturas. Recomendamos no traer objetos de valor.

Objetos perdidos

El día de salida habrá un cajón de extravíos. Lo que no se reclame en una semana será donado.





Lista cosas necesarias: Campamentos de Verano 2026

Nos ponemos en contacto con ustedes para hacerlos llegar el listado de cosas necesarias.
¡Tenemos todo preparado para pasar una semana inolvidable!

Cosas necesarias:

- Copia de la tarjeta sanitaria.
- Saco de dormir.
- Zapatillas de casa.
- Esterilla o similar.
- Toalla.
- Bañador.
- Chancletas.
- Neceser completo. (cepillo de dientes, pasta de dientes, peine, gel y champú)
- Mochila para las excursiones. (Pequeña)
- Cantimplora.
- Crema protección solar.
- Cacao o vaselina.
- Gorra.
- Repelente de insectos, spray y/o pulsera
- Linterna.
- Ropa cómoda.
- Zapatillas cómodas para ir al monte.
- Calzado para el río.
- Chubasquero
- Ropa de abrigo. (pantalón largo, chaqueta)
- Dinero (máximo 10€, ya que solamente podrán comprar alguna chuchería o helado cuando estemos en la piscina, mejor en una pequeña cartera y en monedas).
- Camiseta blanca básica. (para taller)
- **Prohibido teléfono móvil y aparatos electrónicos (mp3, consolas, etc.)**
- Ganas de aprender y de pasarlo bien.

Este último es el más importante, ya que tenemos por delante una semana de aprendizaje y diversión en plena naturaleza haciendo nuevos amigos.





¡Os esperamos!

Para más información
637 214 333 / 677 157 605
info@basabere.com
Carretera Azcona s/n, 31177 Lezáun, Navarra

www.basabere.com